



 Regione Emilia-Romagna

Con il sostegno della legge regionale Emilia Romagna n. 15/2018

RIGENERIAMO L'EX CASEIFICIO SOCIALE

Un percorso di
partecipazione
per attivare
energie, idee e
collaborazioni nella
comunità locale




palanzano.partecipa.online




L'amministrazione condivisa
dei beni comuni e i patti di
collaborazione


Primo incontro di
formazione
8 marzo 2022

La Regione Emilia Romagna e l'Amministrazione condivisa dei beni comuni


Regione Emilia-Romagna Accedi


 **Partecipazione**

Seguici su    

Cerca nel sito 

[Cos'è Partecipazione](#) [Partecipazioni](#) [Tecnico di garanzia](#) [La legge e il bando](#)





Beni comuni: dalla teoria alla pratica

Approfondimento sull'amministrazione condivisa dei Beni Comuni Condividi 

 partecipazione.regione.emilia-...

Approfondimento sull'amministrazione condivisa dei Beni Comuni

Beni comuni: dalla teoria alla pratica
Una Community dedicata alla formazione e alla condivisione di news e buone pratiche sul tema dell'amministrazione condivisa
Questa piazza è dedicata alla formazione e alla condivisione di informazioni e buone prati...

Cos'è l'amministrazione condivisa dei beni comuni?

L'amministrazione condivisa dei beni comuni è un nuovo modello di gestione e amministrazione dei **beni considerati di interesse pubblico / generale**.

Comprende tutte quelle attività che i **cittadini attivi** svolgono **in collaborazione** con l'Amministrazione comunale per la cura e la gestione di questi beni.

Un nuovo
modello di
amministrazione

Cos'è l'amministrazione condivisa dei beni comuni?

Amministrazioni
pubbliche

Cittadini

Beni
comuni

Cosa sono i beni comuni?

I beni, materiali, immateriali e digitali, che i cittadini e l'Amministrazione, anche attraverso procedure partecipative e deliberative, riconoscono essere funzionali al benessere individuale e collettivo, attivandosi di conseguenza nei loro confronti ai sensi dell'art. 118 ultimo comma Costituzione, per condividere con l'amministrazione la responsabilità della loro cura o rigenerazione al fine di migliorarne la fruizione collettiva.

(dal regolamento per l'amministrazione condivisa del **Comune di Bologna**)

I cittadini attivi

“Tutti i soggetti individuali, o comunque riuniti in formazioni sociali, anche informali, anche esercitanti attività economiche, che in modo personale, spontaneo e gratuito, senza fini di lucro, neanche indiretto, e senza spendita del nome, svolgono attività in favore della comunità e dell’interesse generale”;

(dal regolamento per l’amministrazione condivisa del Comune di Milano)

Un cambiamento di prospettiva nell'amministrazione dei beni comuni

Il modello dell'amministrazione condivisa introduce un cambiamento di prospettiva nella collaborazione tra cittadini e amministrazione:

- da rapporto verticale, gerarchico, autoritativo a rapporto orizzontale, partitativo collaborativo
- dalla diffidenza alla fiducia reciproca

Un cambiamento di prospettiva nell'amministrazione dei beni comuni

I cittadini:

- non sono solo **destinatari** di provvedimenti, di servizi, di benefici e “prendono” risorse
- sono **portatori** / portatrici di risorse: conoscenze, competenze, tempo, idee, relazioni
- condividono responsabilità

Un cambiamento di prospettiva nell'amministrazione dei beni comuni

Il rapporto di collaborazione tra Amministrazione e cittadini per la gestione dell'interesse pubblico:

- non è di natura sinallgmatica (appalti, gare, affidamenti a terzi)
- non rientra nelle attività tradizionali del volontariato.

Art 118 della Costituzione

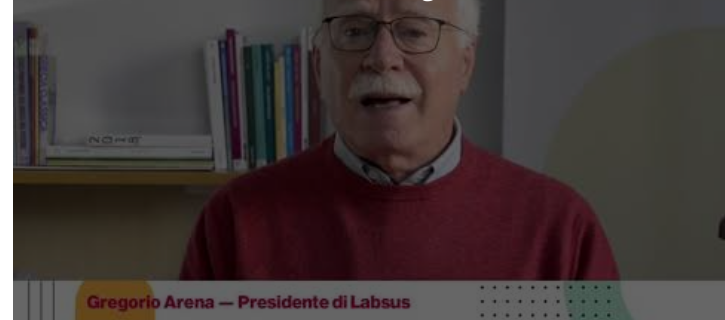
Art. 118 Costituzione, comma 4°

Stato, Regioni, Città metropolitane, Province e Comuni
favoriscono l'autonoma iniziativa dei cittadini,
singoli e associati,
per lo svolgimento di attività di interesse generale,
sulla base del principio di sussidiarietà.

<https://www.youtube.com/watch?v=0POmJZcjtAw>

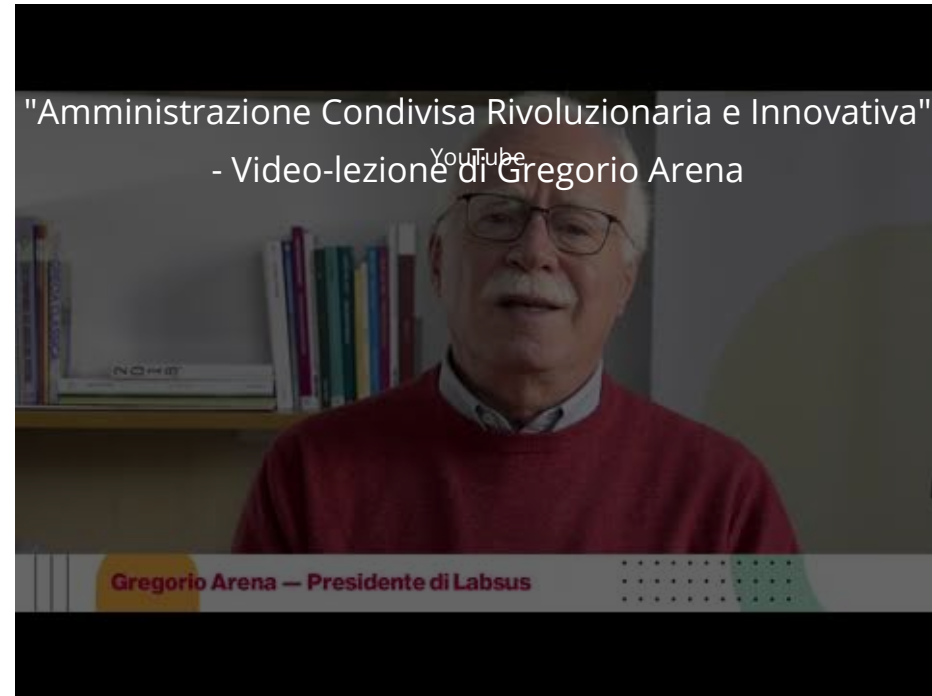


"Cosa stabilisce l'articolo 118 della nostra Costituzione?" -
Video-lezione di Gregorio Arena



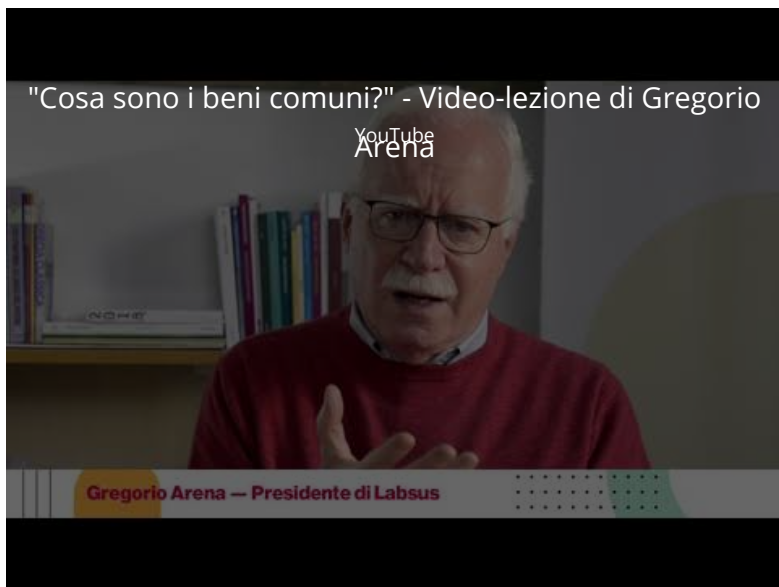
Un cambiamento di prospettiva

- E' un modello di amministrazione che si affianca e si integra a quello tradizionale.
- Come ogni rivoluzione di prospettiva richiede tempo e sforzo per essere accolta.
- Sul campo si raccolgono concreti benefici in termini di miglioramento della qualità della vita, miglioramento delle relazioni



<https://www.youtube.com/watch?v=diWKbD5VdjU>

Cosa sono i beni comuni?



labsus

<https://www.youtube.com/watch?v=7GF--ZN5v8c>

Patti di Collaborazione

Riqualficazione e cura delle aiuole in due vie nel quartiere Navile, Bologna

- parte nel 2016
- si rinnova per il 2017-18
- si rinnova dal 2022 al 2024

installazione
steccati, cura
aiuole

Comune
di
Bologna

Signor
Andrea
Fraboni



Il patto di collaborazione



**Patto di Collaborazione “Corsa al Collombardo”
per la cura e la manutenzione del sentiero 569 Condove-
Collombardo (Condove – TO)**

LABSUS
LABORATORIO PER LA
SUSSIDIARIETA'

Comune di
Collombardo



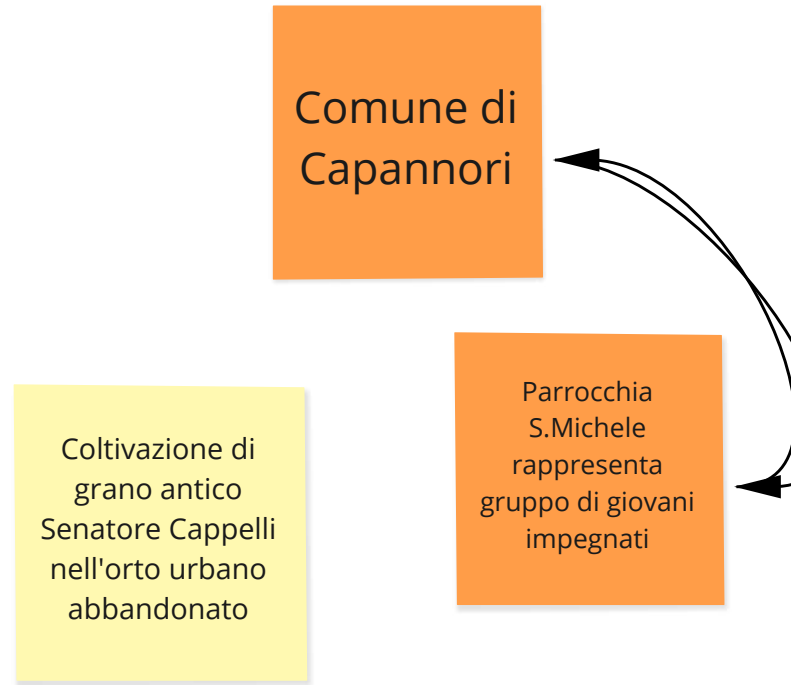
Associazione
Freemount che
mantiene i
sentieri e
organizza le gare
di corsa

Sostegno a
turismo e
valorizzazione
della
montagna

Patti di collaborazione



10, 100, 1000 grani, Capannori (LU).
Coltivazione terreni confiscati



Casi di studio

L'esperienza di Largo Balestra

Rivitalizzare una piazza di quartiere grazie all'intervento dei suoi abitanti

*Largo Balestra, Giambellino
Milano sud*



Mapa



scuola media
Rinascita

AREA
PAVIMENTATA

GIARDINO

PICCOLI EDIFICI
PUBBLICI E PRIVATI

CAMERA DEL
LAVORO CGIL...

Associazione Autoscuole Alpegiani
Volontariato Handicap

Largo Antonio Balestra

Via Privata Rosalba Carrera

Largo Antonio Balestra

Via Privata Rosalba Carrera

via Giambellino

Via Giambellino

Via Giambellino

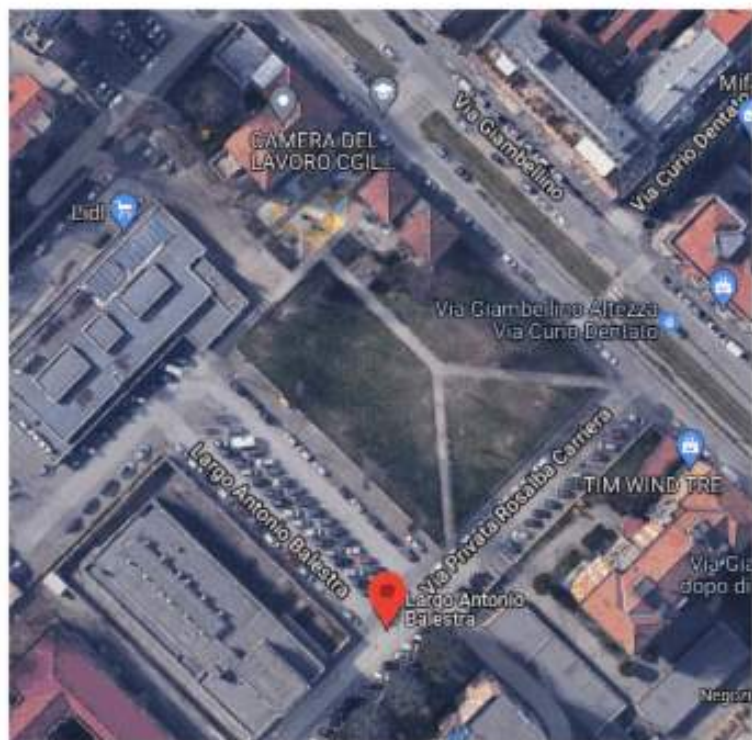
Via Giambellino

Via Curio...

Bar Picasso
Cappone e consenna
Sommario

Google

Casi di studio



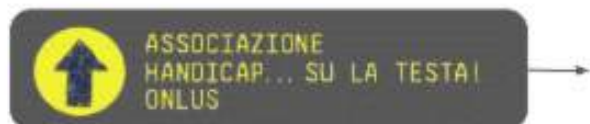
Contesto di partenza

- Fino al 2017 area in disuso, luogo di spaccio e risse
- Insicurezza degli abitanti
- Il giardino è stato quindi recintato e chiuso la sera
- L'intera area è sempre meno vissuta dal quartiere
- Comitato Genitori chiede aiuto ad un'associazione di cittadini attivi per trovare una soluzione

Casi di studio

Risposta

Scuola media Rinascita →



CITTADINI
DEL
QUARTIERE



LARGO BALESTRA
-GIAMBELLINO-

Bilancio
Partecipativo
2017-18

Piazze
Aperte

**Patto di
collaborazione
2019**

Casi di studio

dal PATTO...

Bene Comune interessato



Largo Balestra

Impegni dei cittadini



- Pittura dell'area pavimentata
- Cura delle aiuole con orto bio-attivo
- Organizzazione di eventi e feste per animare la piazza

Risorse e agevolazioni fornite dal Comune



- Vernice e attrezzi per giardinaggio
- Imposte per occupazione suolo non dovute
- Aiuto nel lavoro burocratico

Firmatari



LARGO BALESTRA
-GIAMBELLINO-



Comune di
Milano





Casi di studio

all' IMPATTO...



DIRETTO

- il quartiere ritrova un luogo di aggregazione
- ritrovato senso di sicurezza

CONTAMINAZIONI

- Agos, grande azienda con sede in via Giambellino, finanzia attrezzi sportivi per il giardino
- il Comune coinvolge associazione Fate Largo anche per altri progetti di orti di quartiere

Video testimonianza



www.comune.milano.it

Home - Patti di Collaborazione - Comune di Milano

Milano, 1° ottobre 2021 - È stato firmato venerdì 1° ottobre, il Patto di collaborazione tra istituzioni, realtà locali e abitanti del quartiere per la riqualificazione e la rivitalizzazione di via Pontano e delle aree di pertinenza dei tunnel ferroviari...

<https://www.youtube.com/watch?v=-pjd4MOqmt8>

Gli ingredienti

Il regolamento per
l'amministrazione
condivisa



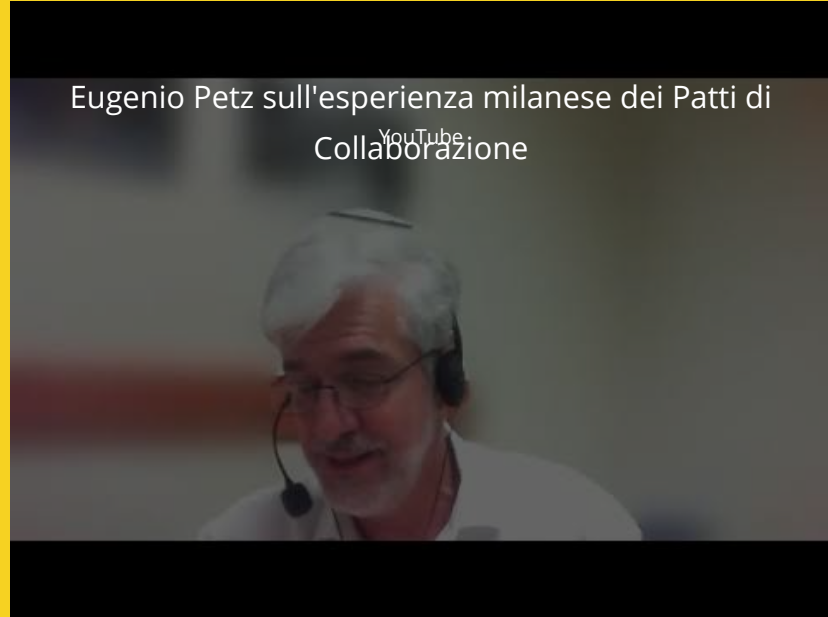
I patti di
collaborazione

1:14
perché avere
un
regolamento

2:48
cosa è un
patto di
collaborazione

Video testimonianza

Eugenio Petz sull'esperienza milanese dei Patti di
Collaborazione



<https://www.youtube.com/watch?v=pRcXM7Hgjee>

Il regolamento per l'amministrazione condivisa

Il Regolamento per l'Amministrazione condivisa dei beni comuni, comunque denominato, è un atto normativo, che mette al centro la disciplina delle forme di collaborazione tra i cittadini e l'amministrazione, finalizzate alla cura, alla rigenerazione e alla gestione condivisa dei beni comuni, che trovano realizzazione, più concretamente, attraverso la **stipula dei Patti di collaborazione**. In altri termini, tale Regolamento ha ad oggetto la disciplina del modello organizzativo di Amministrazione condivisa, il quale consente a tutti i cittadini attivi, singoli o associati, e all'amministrazione di svolgere attività di interesse generale su un piano paritario.

Si tratta di uno strumento giuridico innovativo non soltanto in relazione ai contenuti che veicola, ma anche con riferimento ad aspetti di natura più propriamente giuridica.

Tali Regolamenti, infatti, oltre a favorire forme di democrazia partecipativa, da affiancare a quelle più note e tradizionali di democrazia rappresentativa e di democrazia diretta, attuano i principi di autonomia regolamentare e, soprattutto, sussidiarietà orizzontale, presenti nella Costituzione (in particolare negli articoli 117, co. 6 e 118, co. 4), senza la necessaria (e usuale) intermediazione legislativa, garantendo, altresì, rapidità nell'iter di approvazione, adattabilità rispetto alle peculiarità territoriali e facilità nella eventuale fase di modificazione. Anche per queste ragioni, i Regolamenti per l'Amministrazione condivisa hanno trovato, a partire dalla [prima sperimentazione "pilota" del Comune di Bologna](#), venuta alla luce il 22 febbraio del 2014, un rapido ed apprezzabile sviluppo su tutto il territorio nazionale.

The logo for 'labsus' features the word in a bold, sans-serif font. The letters 'lab' are colored red, and the letters 'sus' are colored blue.

Il patto di collaborazione

Il patto di collaborazione è lo strumento con cui l'Amministrazione e i cittadini attivi concordano tutto ciò che è necessario ai fini della realizzazione degli interventi di cura e rigenerazione dei beni comuni.





COMUNE DI MILANO

DIREZIONE SERVIZI CIVICI PARTECIPAZIONE E SPORT
DELIBERAZIONE N. 19 DEL 30/05/2019

VERBALE DI DELIBERAZIONE DEL CONSIGLIO COMUNALE

OGGETTO: Regolamento recante la disciplina della partecipazione dei cittadini attivi alla cura, alla gestione ordinaria e alla rigenerazione dei Beni Comuni urbani. Non comporta spesa.

Settimane pubblica dal 20/05/2019 - prima convocazione

CONSIGLIERI IN CARICA

NO. RANKING	SEGGIO	NOME-COGNOME	GRUPPO	ESCLUSIVO
001	Prodotto	LAURICIA NICOLE		✓
002	Completato	MARCOLETTI ANDREA		✓
003		MARCOLETTI ANDREA		✓
004		MARCOLETTI ANDREA		✓
005		MARCOLETTI ANDREA		✓
006		MARCOLETTI ANDREA		✓
007		MARCOLETTI ANDREA		✓
008		MARCOLETTI ANDREA		✓
009		MARCOLETTI ANDREA		✓
010		MARCOLETTI ANDREA		✓
011		MARCOLETTI ANDREA		✓
012		MARCOLETTI ANDREA		✓
013		MARCOLETTI ANDREA		✓
014		MARCOLETTI ANDREA		✓
015		MARCOLETTI ANDREA		✓
016		MARCOLETTI ANDREA		✓
017		MARCOLETTI ANDREA		✓
018		MARCOLETTI ANDREA		✓
019		MARCOLETTI ANDREA		✓
020		MARCOLETTI ANDREA		✓
021		MARCOLETTI ANDREA		✓
022		MARCOLETTI ANDREA		✓
023		MARCOLETTI ANDREA		✓
024		MARCOLETTI ANDREA		✓
025		MARCOLETTI ANDREA		✓
026		MARCOLETTI ANDREA		✓
027		MARCOLETTI ANDREA		✓
028		MARCOLETTI ANDREA		✓
029		MARCOLETTI ANDREA		✓
030		MARCOLETTI ANDREA		✓
031		MARCOLETTI ANDREA		✓
032		MARCOLETTI ANDREA		✓
033		MARCOLETTI ANDREA		✓
034		MARCOLETTI ANDREA		✓
035		MARCOLETTI ANDREA		✓
036		MARCOLETTI ANDREA		✓
037		MARCOLETTI ANDREA		✓
038		MARCOLETTI ANDREA		✓
039		MARCOLETTI ANDREA		✓
040		MARCOLETTI ANDREA		✓
041		MARCOLETTI ANDREA		✓
042		MARCOLETTI ANDREA		✓
043		MARCOLETTI ANDREA		✓
044		MARCOLETTI ANDREA		✓
045		MARCOLETTI ANDREA		✓
046		MARCOLETTI ANDREA		✓
047		MARCOLETTI ANDREA		✓
048		MARCOLETTI ANDREA		✓
049		MARCOLETTI ANDREA		✓
050		MARCOLETTI ANDREA		✓
051		MARCOLETTI ANDREA		✓
052		MARCOLETTI ANDREA		✓
053		MARCOLETTI ANDREA		✓
054		MARCOLETTI ANDREA		✓
055		MARCOLETTI ANDREA		✓
056		MARCOLETTI ANDREA		✓
057		MARCOLETTI ANDREA		✓
058		MARCOLETTI ANDREA		✓
059		MARCOLETTI ANDREA		✓
060		MARCOLETTI ANDREA		✓
061		MARCOLETTI ANDREA		✓
062		MARCOLETTI ANDREA		✓
063		MARCOLETTI ANDREA		✓
064		MARCOLETTI ANDREA		✓
065		MARCOLETTI ANDREA		✓
066		MARCOLETTI ANDREA		✓
067		MARCOLETTI ANDREA		✓
068		MARCOLETTI ANDREA		✓
069		MARCOLETTI ANDREA		✓
070		MARCOLETTI ANDREA		✓
071		MARCOLETTI ANDREA		✓
072		MARCOLETTI ANDREA		✓
073		MARCOLETTI ANDREA		✓
074		MARCOLETTI ANDREA		✓
075		MARCOLETTI ANDREA		✓
076		MARCOLETTI ANDREA		✓
077		MARCOLETTI ANDREA		✓
078		MARCOLETTI ANDREA		✓
079		MARCOLETTI ANDREA		✓
080		MARCOLETTI ANDREA		✓
081		MARCOLETTI ANDREA		✓
082		MARCOLETTI ANDREA		✓
083		MARCOLETTI ANDREA		✓
084		MARCOLETTI ANDREA		✓
085		MARCOLETTI ANDREA		✓
086		MARCOLETTI ANDREA		✓
087		MARCOLETTI ANDREA		✓
088		MARCOLETTI ANDREA		✓
089		MARCOLETTI ANDREA		✓
090		MARCOLETTI ANDREA		✓
091		MARCOLETTI ANDREA		✓
092		MARCOLETTI ANDREA		✓
093		MARCOLETTI ANDREA		✓
094		MARCOLETTI ANDREA		✓
095		MARCOLETTI ANDREA		✓
096		MARCOLETTI ANDREA		✓
097		MARCOLETTI ANDREA		✓
098		MARCOLETTI ANDREA		✓
099		MARCOLETTI ANDREA		✓
100		MARCOLETTI ANDREA		✓

ESCLUSO	Non Escluso	A	UFFICIO	Assessore	A
001	Assessore	A	SAVIGNANO PIETROFRANCESCO	✓	A
002	Assessore	A	SAVIGNANO PIETROFRANCESCO	✓	A
003	Assessore	A	SAVIGNANO PIETROFRANCESCO	✓	A
004	Assessore	A	SAVIGNANO PIETROFRANCESCO	✓	A
005	Assessore	A	SAVIGNANO PIETROFRANCESCO	✓	A
006	Assessore	A	SAVIGNANO PIETROFRANCESCO	✓	A
007	Assessore	A	SAVIGNANO PIETROFRANCESCO	✓	A
008	Assessore	A	SAVIGNANO PIETROFRANCESCO	✓	A
009	Assessore	A	SAVIGNANO PIETROFRANCESCO	✓	A
010	Assessore	A	SAVIGNANO PIETROFRANCESCO	✓	A
011	Assessore	A	SAVIGNANO PIETROFRANCESCO	✓	A
012	Assessore	A	SAVIGNANO PIETROFRANCESCO	✓	A
013	Assessore	A	SAVIGNANO PIETROFRANCESCO	✓	A
014	Assessore	A	SAVIGNANO PIETROFRANCESCO	✓	A
015	Assessore	A	SAVIGNANO PIETROFRANCESCO	✓	A
016	Assessore	A	SAVIGNANO PIETROFRANCESCO	✓	A
017	Assessore	A	SAVIGNANO PIETROFRANCESCO	✓	A
018	Assessore	A	SAVIGNANO PIETROFRANCESCO	✓	A
019	Assessore	A	SAVIGNANO PIETROFRANCESCO	✓	A
020	Assessore	A	SAVIGNANO PIETROFRANCESCO	✓	A
021	Assessore	A	SAVIGNANO PIETROFRANCESCO	✓	A
022	Assessore	A	SAVIGNANO PIETROFRANCESCO	✓	A
023	Assessore	A	SAVIGNANO PIETROFRANCESCO	✓	A
024	Assessore	A	SAVIGNANO PIETROFRANCESCO	✓	A
025	Assessore	A	SAVIGNANO PIETROFRANCESCO	✓	A
026	Assessore	A	SAVIGNANO PIETROFRANCESCO	✓	A
027	Assessore	A	SAVIGNANO PIETROFRANCESCO	✓	A
028	Assessore	A	SAVIGNANO PIETROFRANCESCO	✓	A
029	Assessore	A	SAVIGNANO PIETROFRANCESCO	✓	A
030	Assessore	A	SAVIGNANO PIETROFRANCESCO	✓	A
031	Assessore	A	SAVIGNANO PIETROFRANCESCO	✓	A
032	Assessore	A	SAVIGNANO PIETROFRANCESCO	✓	A
033	Assessore	A	SAVIGNANO PIETROFRANCESCO	✓	A
034	Assessore	A	SAVIGNANO PIETROFRANCESCO	✓	A
035	Assessore	A	SAVIGNANO PIETROFRANCESCO	✓	A
036	Assessore	A	SAVIGNANO PIETROFRANCESCO	✓	A
037	Assessore	A	SAVIGNANO PIETROFRANCESCO	✓	A
038	Assessore	A	SAVIGNANO PIETROFRANCESCO	✓	A
039	Assessore	A	SAVIGNANO PIETROFRANCESCO	✓	A
040	Assessore	A	SAVIGNANO PIETROFRANCESCO	✓	A
041	Assessore	A	SAVIGNANO PIETROFRANCESCO	✓	A
042	Assessore	A	SAVIGNANO PIETROFRANCESCO	✓	A
043	Assessore	A	SAVIGNANO PIETROFRANCESCO	✓	A
044	Assessore	A	SAVIGNANO PIETROFRANCESCO	✓	A
045	Assessore	A	SAVIGNANO PIETROFRANCESCO	✓	A
046	Assessore	A	SAVIGNANO PIETROFRANCESCO	✓	A
047	Assessore	A	SAVIGNANO PIETROFRANCESCO	✓	A
048	Assessore	A	SAVIGNANO PIETROFRANCESCO	✓	A
049	Assessore	A	SAVIGNANO PIETROFRANCESCO	✓	A
050	Assessore	A	SAVIGNANO PIETROFRANCESCO	✓	A
051	Assessore	A	SAVIGNANO PIETROFRANCESCO	✓	A
052	Assessore	A	SAVIGNANO PIETROFRANCESCO	✓	A
053	Assessore	A	SAVIGNANO PIETROFRANCESCO	✓	A
054	Assessore	A	SAVIGNANO PIETROFRANCESCO	✓	A
055	Assessore	A	SAVIGNANO PIETROFRANCESCO	✓	A
056	Assessore	A	SAVIGNANO PIETROFRANCESCO	✓	A
057	Assessore	A	SAVIGNANO PIETROFRANCESCO	✓	A
058	Assessore	A	SAVIGNANO PIETROFRANCESCO	✓	A
059	Assessore	A	SAVIGNANO PIETROFRANCESCO	✓	A
060	Assessore	A	SAVIGNANO PIETROFRANCESCO	✓	A
061	Assessore	A	SAVIGNANO PIETROFRANCESCO	✓	A
062	Assessore	A	SAVIGNANO PIETROFRANCESCO	✓	A
063	Assessore	A	SAVIGNANO PIETROFRANCESCO	✓	A
064	Assessore	A	SAVIGNANO PIETROFRANCESCO	✓	A
065	Assessore	A	SAVIGNANO PIETROFRANCESCO	✓	A
066	Assessore	A	SAVIGNANO PIETROFRANCESCO	✓	A
067	Assessore	A	SAVIGNANO PIETROFRANCESCO	✓	A
068	Assessore	A	SAVIGNANO PIETROFRANCESCO	✓	A
069	Assessore	A	SAVIGNANO PIETROFRANCESCO	✓	A
070	Assessore	A	SAVIGNANO PIETROFRANCESCO	✓	A
071	Assessore	A	SAVIGNANO PIETROFRANCESCO	✓	A
072	Assessore	A	SAVIGNANO PIETROFRANCESCO	✓	A
073	Assessore	A	SAVIGNANO PIETROFRANCESCO	✓	A
074	Assessore	A	SAVIGNANO PIETROFRANCESCO	✓	A
075	Assessore	A	SAVIGNANO PIETROFRANCESCO	✓	A
076	Assessore	A	SAVIGNANO PIETROFRANCESCO	✓	A
077	Assessore	A	SAVIGNANO PIETROFRANCESCO	✓	A
078	Assessore	A	SAVIGNANO PIETROFRANCESCO	✓	A
079	Assessore	A	SAVIGNANO PIETROFRANCESCO	✓	A
080	Assessore	A	SAVIGNANO PIETROFRANCESCO	✓	A
081	Assessore	A	SAVIGNANO PIETROFRANCESCO	✓	A
082	Assessore	A	SAVIGNANO PIETROFRANCESCO	✓	A
083	Assessore	A	SAVIGNANO PIETROFRANCESCO	✓	A
084	Assessore	A	SAVIGNANO PIETROFRANCESCO	✓	A
085	Assessore	A	SAVIGNANO PIETROFRANCESCO	✓	A
086	Assessore	A	SAVIGNANO PIETROFRANCESCO	✓	A
087	Assessore	A	SAVIGNANO PIETROFRANCESCO	✓	A
088	Assessore	A	SAVIGNANO PIETROFRANCESCO	✓	A
089	Assessore	A	SAVIGNANO PIETROFRANCESCO	✓	A
090	Assessore	A	SAVIGNANO PIETROFRANCESCO	✓	A
091	Assessore	A	SAVIGNANO PIETROFRANCESCO	✓	A
092	Assessore	A	SAVIGNANO PIETROFRANCESCO	✓	A
093	Assessore	A	SAVIGNANO PIETROFRANCESCO	✓	A
094	Assessore	A	SAVIGNANO PIETROFRANCESCO	✓	A
095	Assessore	A	SAVIGNANO PIETROFRANCESCO	✓	A
096	Assessore	A	SAVIGNANO PIETROFRANCESCO	✓	A
097	Assessore	A	SAVIGNANO PIETROFRANCESCO	✓	A
098	Assessore	A	SAVIGNANO PIETROFRANCESCO	✓	A
099	Assessore	A	SAVIGNANO PIETROFRANCESCO	✓	A
100	Assessore	A	SAVIGNANO PIETROFRANCESCO	✓	A

Fatto eseguire l'appello nominale della Presidenza, il Presidente Berthel Lamberti, che assume la presidenza, accetta che partecipino ai lavori tutti i consiglieri: Acerca, Comazzi, Corradi, Dall'asta, De Tognolis, Fiumi, Geronzi, Ghezzi, Marconi, Maffei, Marzoli, Pavesio, Pignatelli, Pignatelli, Portinari, Pizzi, Sola.

Partecipa al Parlamento il Segretario Generale del Comune Fabrizio Dall'Acqua.

Il Presidente accoglie il momento legale degli interventi, si tiene aperta la seduta alle ore 10.30.

La presente copia informatica, destinata ad essere pubblicata sul sito Internet del Comune di Milano, è corredata dalla seguente dichiarazione: "Il presente documento è stato redatto e sottoscritto dal Comune di Milano".



REGOLAMENTO CITTADINANZA ATTIVA & BENI COMUNI

Il approvato con delibera del Consiglio dell'Unione n. 11 del 27/05/2020



BORETTO - BRESCELLO - GUALTIERI - GUASTALLA LUZZARA - REGGIOLO - POVIGLIO - NOVELLARA



COMUNE DI PARMA

REGOLAMENTO DI CITTADINANZA ATTIVA

SULLA PROMOZIONE DELL'IMPEGGIO CIVICO E SULLA COLLABORAZIONE TRA CITTADINI E AMMINISTRAZIONE PER LA CURA, LA GESTIONE CONDIVISA E LA RIGENERAZIONE DEI BENI COMUNI URBANI

APPROVATO CON DELIBERAZIONE DEL CONSIGLIO COMUNALE N. 2011/84 DEL 17/11/2015

MODIFICATO CON DELIBERAZIONE DEL CONSIGLIO COMUNALE N. 2018/73 DEL 30/07/2018

STRADA REPUBBLICA 1, 45121 PARMA

REGOLAMENTO SULLA COLLABORAZIONE TRA CITTADINI E AMMINISTRAZIONE PER LA CURA E LA RIGENERAZIONE DEI BENI COMUNI URBANI

- CAPO I - Disposizioni generali
- Art. 1 (Finalità, oggetto ed ambito di applicazione)
- Art. 2 (Definizioni)
- Art. 3 (Principi generali)
- Art. 4 (Cittadini attivi)
- Art. 5 (Patto di collaborazione)
- Art. 6 (Interventi sugli spazi pubblici e sugli edifici)
- Art. 7 (Promozione dell'innovazione sociale e dei servizi collaborativi)
- Art. 8 (Promozione della creatività urbana)
- Art. 9 (Innovazione digitale)
- CAPO II - Disposizioni di carattere procedurale
- Art. 10 (Disposizioni generali)
- Art. 11 (Proposte di collaborazione)
- CAPO III - Interventi